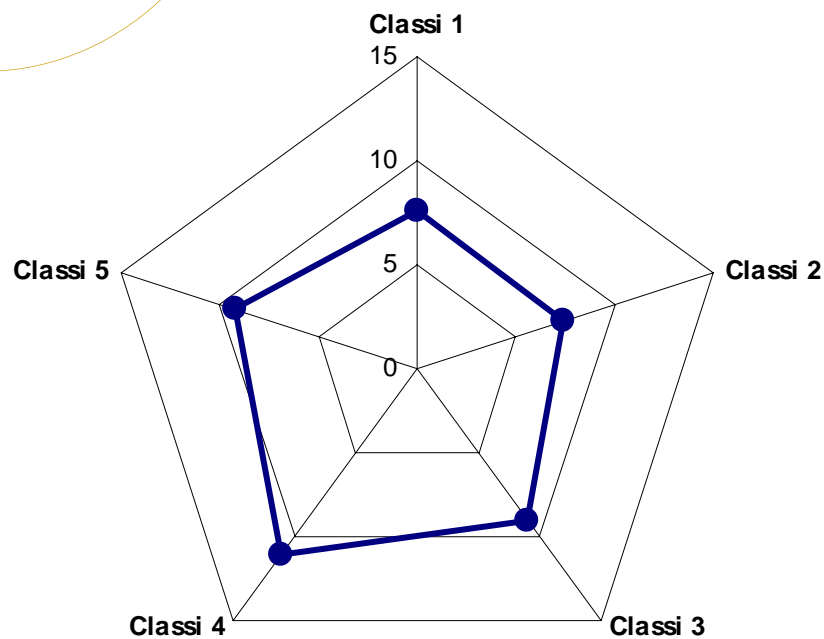


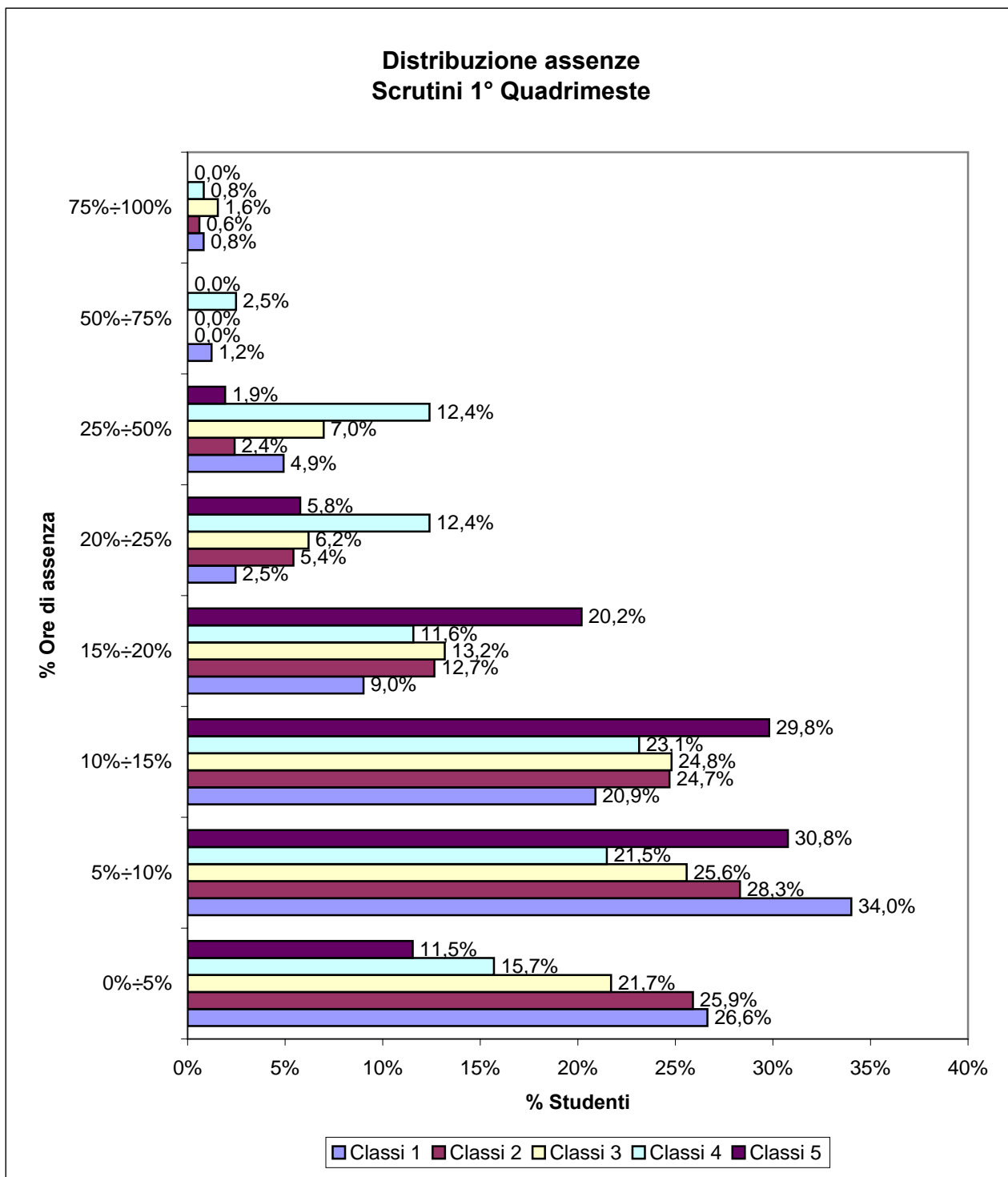
**Giorni di assenza studente medio  
Scrutini 1° Quadrimestre**



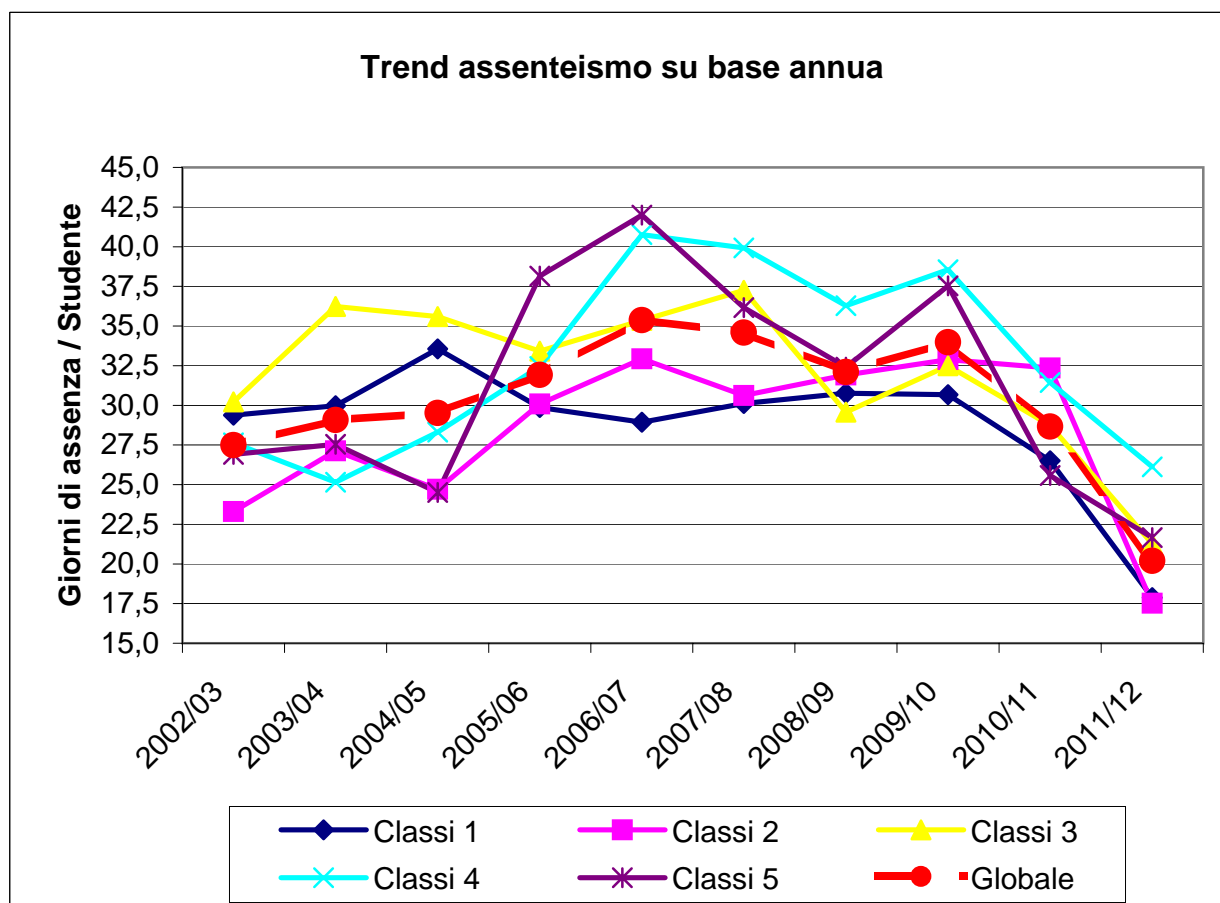
# **ASSENZE STUDENTI SCRUTINI 1° Q**

**MONITORAGGIO  
A.S. 2011/12**

a.s 2011/12 Δ% ore	Classi 1		Classi 2		Classi 3		Classi 4		Classi 5	
	N° stud	% stud	N° stud	% stud	N° stud	% stud	N° stud	% stud	N° stud	% stud
0%÷5%	65	26,6%	43	25,9%	28	21,7%	19	15,7%	12	11,5%
5%÷10%	83	34,0%	47	28,3%	33	25,6%	26	21,5%	32	30,8%
10%÷15%	51	20,9%	41	24,7%	32	24,8%	28	23,1%	31	29,8%
15%÷20%	22	9,0%	21	12,7%	17	13,2%	14	11,6%	21	20,2%
20%÷25%	6	2,5%	9	5,4%	8	6,2%	15	12,4%	6	5,8%
25%÷50%	12	4,9%	4	2,4%	9	7,0%	15	12,4%	2	1,9%
50%÷75%	3	1,2%	0	0,0%	0	0,0%	3	2,5%	0	0,0%
75%÷100%	2	0,8%	1	0,6%	2	1,6%	1	0,8%	0	0,0%



Giorni di assenza / Studente	Classi 1	Classi 2	Classi 3	Classi 4	Classi 5	Globale
<b>(stimato) a.s. 2011/12</b>	17,9	17,5	21,3	26,1	21,7	20,2
a.s. 2010/11	26,5	32,4	28,7	31,4	25,6	28,7
a.s. 2009/10	30,7	32,9	32,5	38,5	37,5	34,0
a.s. 2008/09	30,8	31,9	29,6	36,3	32,4	32,1
a.s. 2007/08	30,1	30,6	37,2	39,9	36,2	34,6
a.s. 2006/07	28,9	32,9	35,4	40,8	42,0	35,4
a.s. 2005/06	29,9	30,1	33,4	32,5	38,1	31,9
a.s. 2004/05	33,6	24,7	35,6	28,3	24,5	29,5
a.s. 2003/04	30,0	27,1	36,2	25,2	27,5	29,1
a.s. 2002/03	29,4	23,3	30,2	27,6	26,9	27,5



**NB** Per rendere i dati confrontabili tra loro, i giorni di assenza dell'ultimo anno scolastico sono stati determinati dividendo il numero delle ore di assenza, risultante dagli scrutini, per 6.40 (media oraria giornaliera), includendo anche gli ingressi in ritardo e le uscite anticipate.

**NB** Le assenze complessive sono stimate considerando il dato risultante allo scrutinio del 1° quadrimestre (14 settimane) proporzionale alla durata dell'anno scolastico (33 settimane).

L'assenteismo globale continua decisamente a calare e, come si può notare, negli ultimi anni non è mai stato così basso.

Gli interventi messi in atto negli ultimi anni non avevano inciso particolarmente sul comportamento degli studenti, mentre sembra avere avuto un notevole effetto il limite del 25% di assenze, che è previsto dalla normativa.

Il forte calo è generalizzato ma sono le classi 1 e 2, partite con la riforma, quelle che rallentano con maggior decisione.

a.s. 2011/12 (Scrutinio 1 Q)	Classi 1	Classi 2	Classi 3	Classi 4	Classi 5	Globale
Ore assenza	11841	7900	7448	8582	6115	41886
Studenti	244	166	129	121	104	764
Ore assenza / studente	48,5	47,6	57,7	70,9	58,8	54,8
Giorni assenza / studente	7,6	7,4	9,0	11,1	9,2	8,6

a.s. 2010/11 (Scrutinio 1 Q)	Classi 1	Classi 2	Classi 3	Classi 4	Classi 5	Globale
Ore assenza	15230	11786	8062	8109	7747	50934
Studenti	254	161	124	114	119	772
Ore assenza / studente	60,0	73,2	65,0	71,1	65,1	66,0
Giorni assenza / studente	11,2	13,7	12,2	13,3	10,9	12,2

a.s. 2009/10 (Scrutinio 1Q)	Classi 1	Classi 2	Classi 3	Classi 4	Classi 5	Globale
Ore assenza	19819	12654	11631	13667	13471	76305
Studenti	222	139	136	137	113	765
Ore assenza / studente	89,3	91,0	85,5	99,8	119,2	99,7
Giorni assenza / studente	14,9	15,2	14,3	16,6	19,9	16,6

a.s. 2008/09 (Scrutinio 1Q)	Classi 1	Classi 2	Classi 3	Classi 4	Classi 5	Globale
Ore assenza	16742	14713	13205	15420	13024	73104
Studenti	185	143	145	145	129	747
Ore assenza / studente	90,5	102,9	91,1	106,3	101,0	97,9
Giorni assenza / studente	15,1	17,1	15,2	17,7	16,8	16,3

a.s. 2007/08 (Scrutinio 1Q)	Classi 1	Classi 2	Classi 3	Classi 4	Classi 5	Globale
Ore assenza	13109	14448	17738	18576	16769	80640
Studenti	179	168	158	151	146	802
Ore assenza / studente	73,2	86,0	112,3	123,0	114,9	100,5
Giorni assenza / studente	12,2	14,3	18,7	20,5	19,1	16,8

a.s. 2006/07 (Scrutinio 1Q)	Classi 1	Classi 2	Classi 3	Classi 4	Classi 5	Globale
Ore assenza	14857	14031	20326	18133	15000	82347
Studenti	195	177	169	162	137	840
Ore assenza / studente	76,2	79,3	120,3	111,9	109,5	98,0
Giorni assenza / studente	12,7	13,2	20,0	18,7	18,2	16,3

a.s. 2005/06 (Scrutinio 1Q)	Classi 1	Classi 2	Classi 3	Classi 4	Classi 5	Globale
Ore assenza	13555	14374	18850	14851	14036	75666
Studenti	189	172	184	147	129	821
Ore assenza / studente	71,7	83,6	102,4	101,0	108,8	92,2
Giorni assenza / studente	12,0	13,9	17,1	16,8	18,1	15,4

a.s. 2004/05 (Scrutinio 1Q)	Classi 1	Classi 2	Classi 3	Classi 4	Classi 5	Globale
Ore assenza	16374	16990	21191	15394	15754	85703
Studenti	179	188	177	133	147	824
Ore assenza / studente	91,5	90,4	119,7	115,7	107,2	104,0
Giorni assenza / studente	15,2	15,1	20,0	19,3	17,9	17,3

a.s. 2003/04 (Scrutinio 1Q)	Classi 1	Classi 2	Classi 3	Classi 4	Classi 5	Globale
Ore assenza	18228	19369	15839	13310	15422	82168
Studenti	175	172	113	116	109	685
Ore assenza / studente	104,2	112,6	140,2	114,7	141,5	120,0
Giorni assenza / studente	17,4	18,8	23,4	19,1	23,6	20,0

a.s. 2002/03 (Scrutinio 1Q)	Classi 1	Classi 2	Classi 3	Classi 4	Classi 5	Globale
Ore assenza	18805	14310	12727	12669	13044	71555
Studenti	211	158	115	123	120	727
Ore assenza / studente	89,1	90,6	110,7	103,0	108,7	98,4
Giorni assenza / studente	14,9	15,1	18,4	17,2	18,1	16,4